

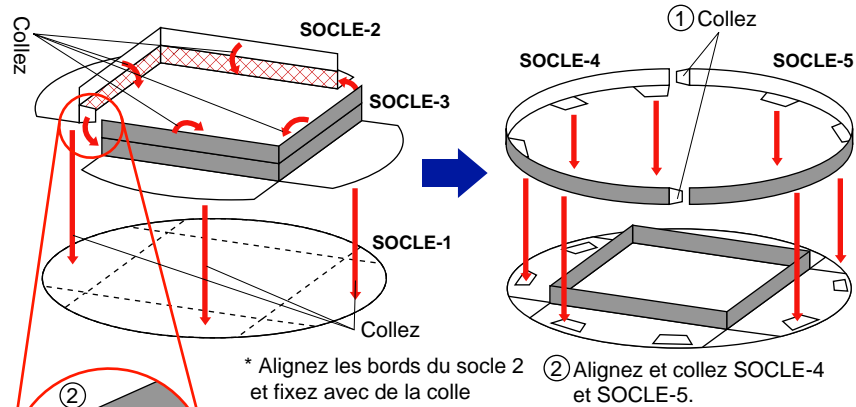
L'architecture dans le monde France Arc de Triomphe

Au centre de Paris se trouve l'un des monuments français les plus célèbres : l'Arc de Triomphe. La construction de cet arc sur la Place de l'Etoile pour commémorer les victoires militaires de Napoléon a commencé en 1806 et et s'est achevée en 1836. Les murs de l'arc sont décorés de sculptures élaborées et de gravures qui relatent les batailles les plus célèbres des armées napoléoniennes.



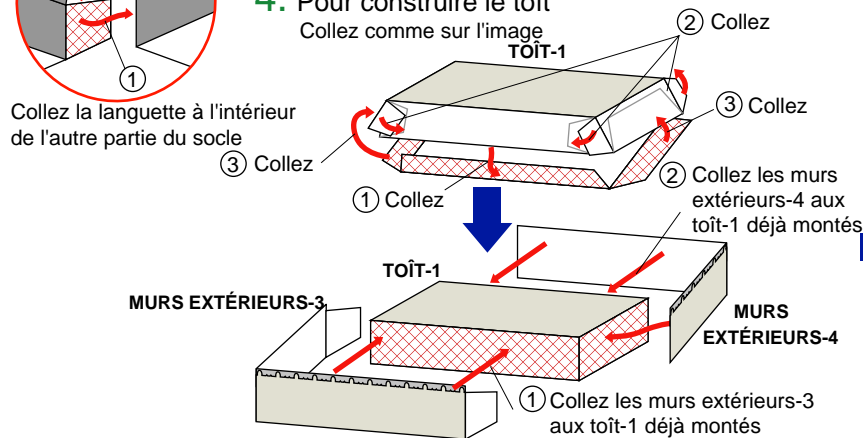
★ Mode d'Emploi

2. Pour construire le socle sur l'image



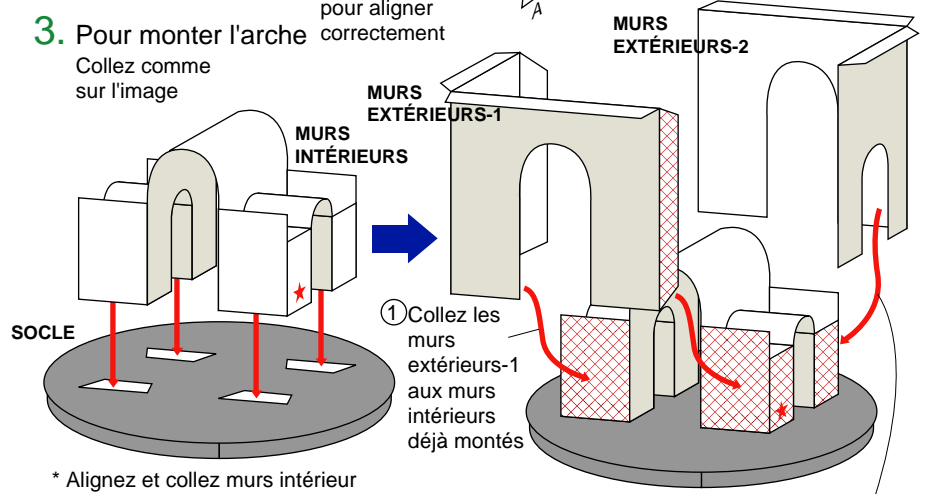
4. Pour construire le toit

Collez comme sur l'image



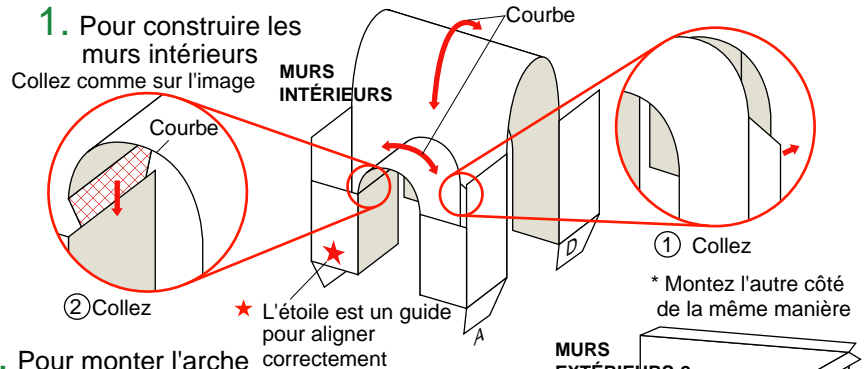
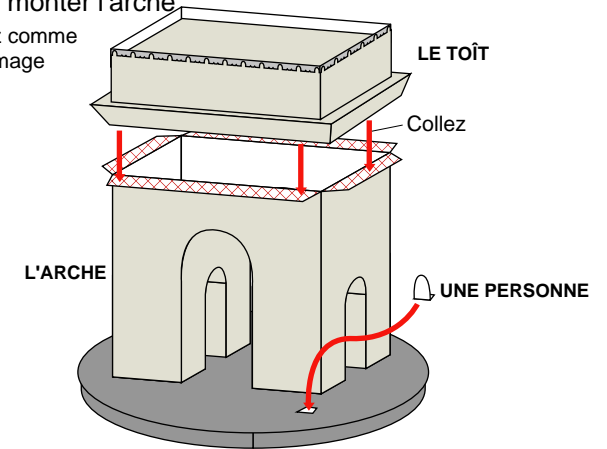
3. Pour monter l'arche

Collez comme sur l'image

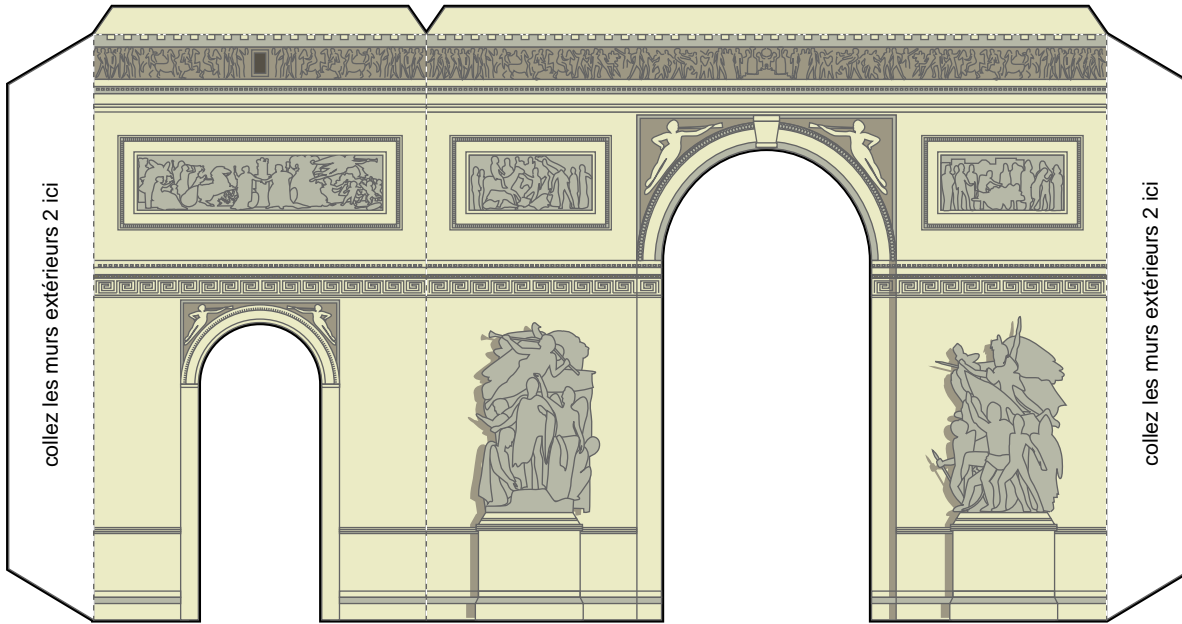


5. Pour monter l'arche

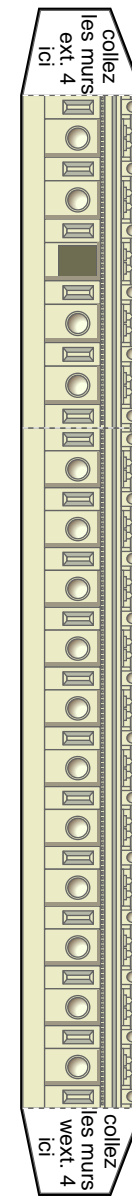
Collez comme sur l'image



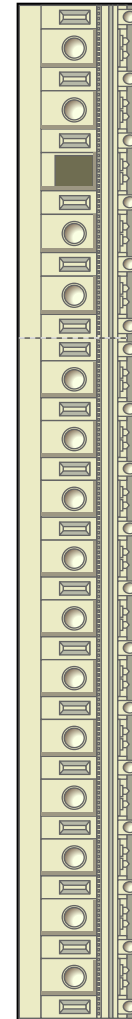
MURS EXTÉRIEURS-1



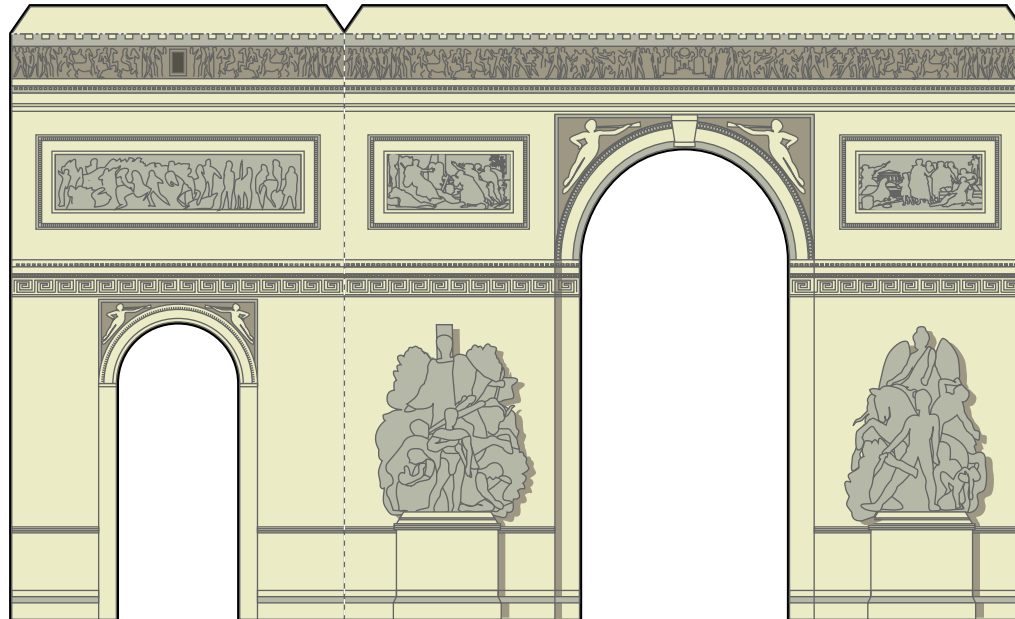
MURS EXTÉRIEURS-3



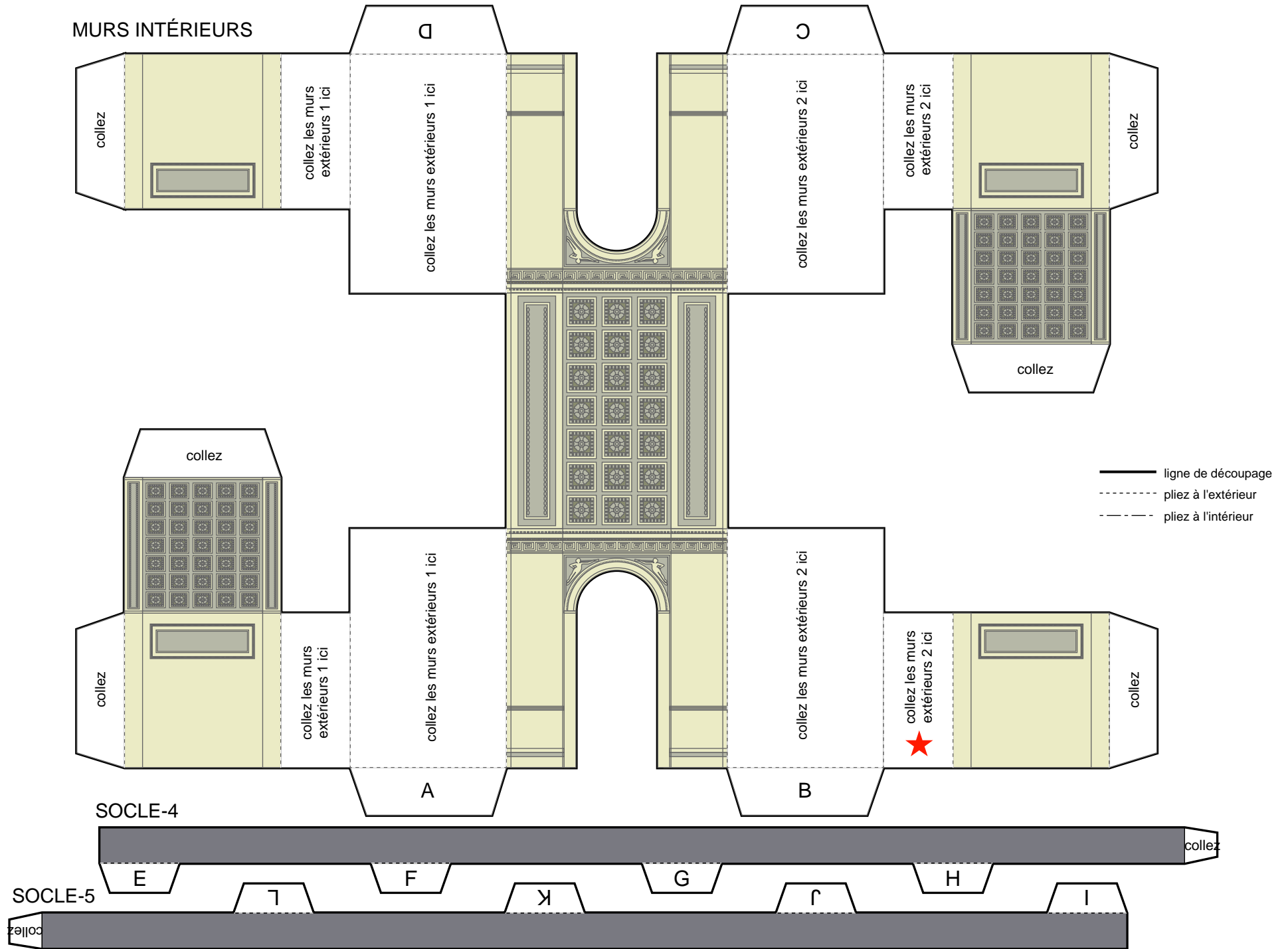
MURS EXTÉRIEURS-4



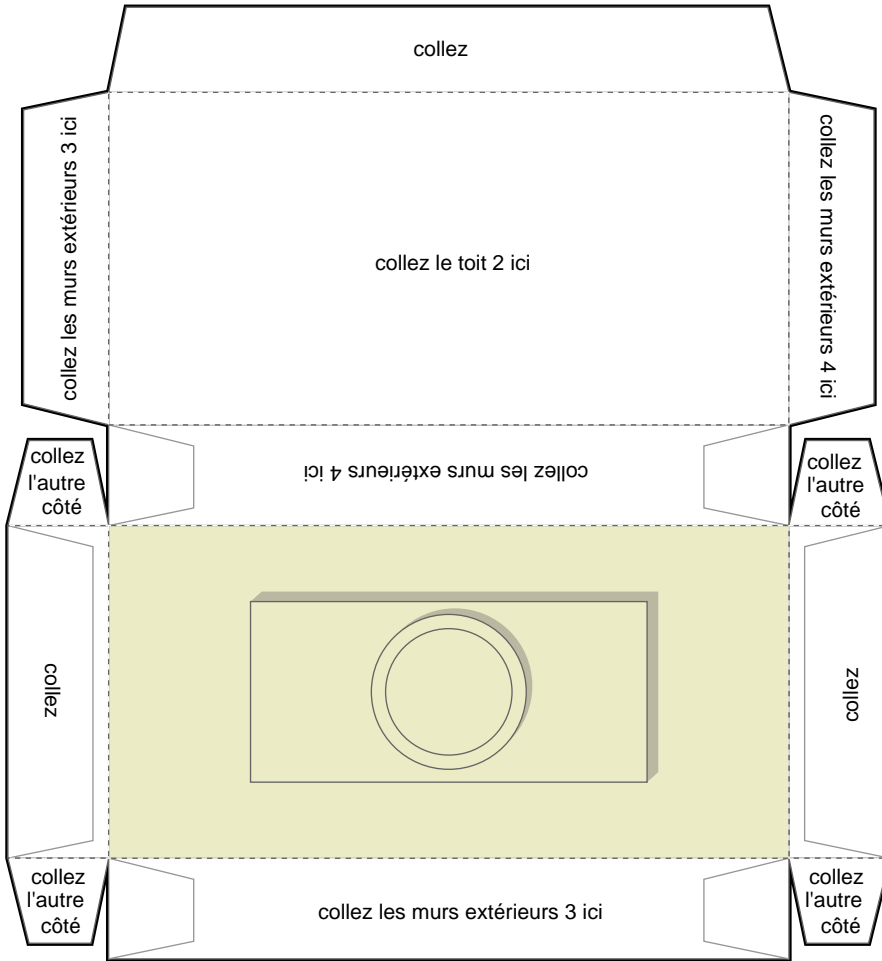
MURS EXTÉRIEURS-2



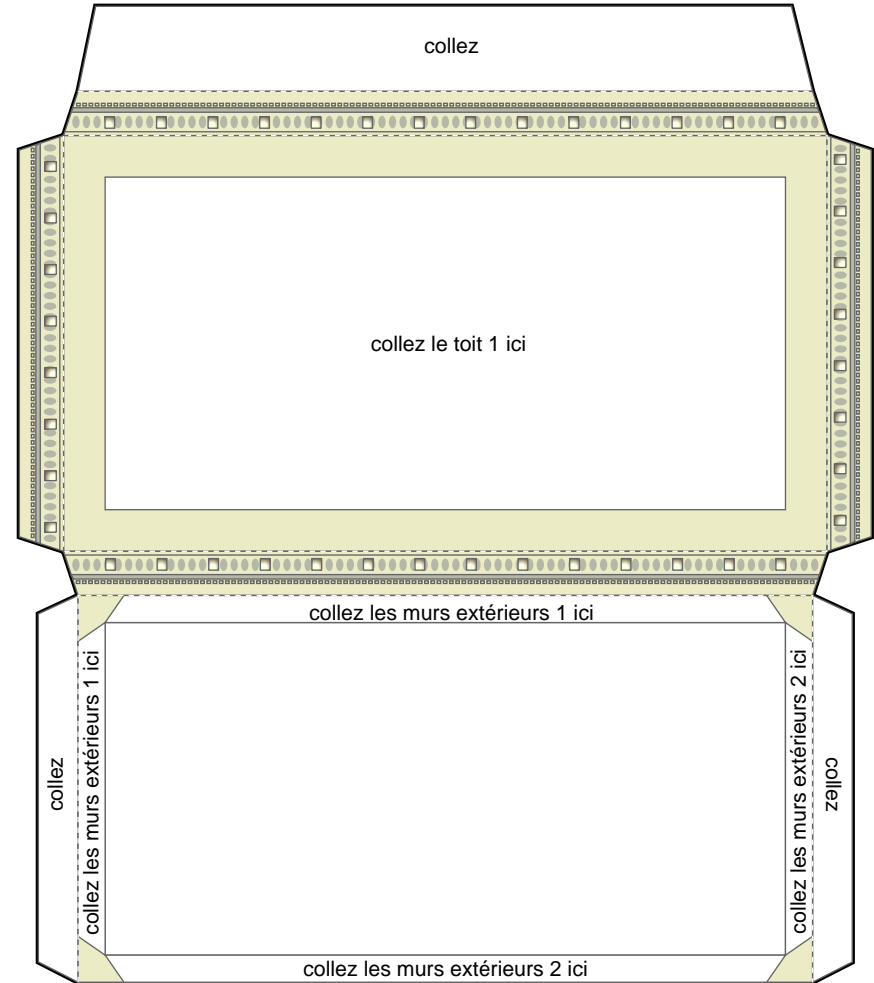
- ligne de découpage
- - - pliez à l'extérieur
- . - pliez à l'intérieur



TOIT-1



TOIT-2



- ligne de découpage
- - - - - pliez à l'extérieur
- . - . - pliez à l'intérieur

